

# FICHA TÉCNICA

## DK-PRID® 35% SC

### INSECTICIDA QUÍMICO DE USO AGRÍCOLA

**DK-PRID35% SC** es un insecticida a base de Imidacloprid del grupo de las Nitroguanidinas (Neonicotinoide) de excelente acción sistémica por contacto e ingestión.

**DK-PRID 35% SC** actúa interviniendo en la transmisión de los impulsos nerviosos de los insectos. Específicamente obstruye los espacios sinápticos entre las terminaciones nerviosas ocasionando la acumulación de la acetilcolina lo que provoca la parálisis y muerte del insecto.

#### I. DATOS DEL PLAGUICIDA

<b>Ingrediente activo</b>	Imidacloprid
<b>Concentración</b>	350 g/L
<b>Formulación</b>	Suspensión concentrada - SC
<b>Grupo químico</b>	Neonicotinoide

#### II. DATOS DEL TITULAR DEL REGISTRO

<b>Empresa</b>	DROKASA PERU S.A
<b>Registro</b>	PQUA N° 071-SENASA

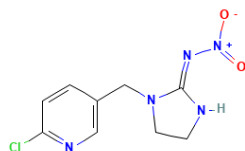
#### III. IDENTIDAD DEL PRODUCTO

**Nombre común:** Imidacloprid

**Nombre químico:** (E)-1-(6-chloro-3-pyridylmethyl)-N-nitroimidazolidin-2-ylideneamine

**N° CAS:** 138261-41-3

**Fórmula estructural:**



**Fórmula empírica:** C<sub>9</sub>H<sub>10</sub>ClN<sub>5</sub>O<sub>2</sub>

**Peso molecular:** 255.66

#### IV. PROPIEDADES FÍSICAS Y QUÍMICAS

**Apariencia:**

Estado físico: Líquido

Color: blanco a crema

Olor: característico.

**pH:** 4.0 – 7.0

**Estabilidad:** 2 años

**Inflamabilidad:** No Inflamable

**Explosividad:** No explosivo

**Corrosividad:** No corrosivo

#### V. TOXICOLOGÍA

**Toxicidad oral: DL<sub>50</sub>:** >500 mg/kg

**Toxicidad dermal DL<sub>50</sub>:** >2000 mg/kg

**Toxicidad inhalatoria CL<sub>50</sub>:** 1.948 mg/L de aire (4h)

**Categoría Toxicológica:** Moderadamente peligroso

**Banda Toxicológica:** Amarilla

#### VI. INSTRUCCIONES DE USO Y MANEJO

##### USO REGISTRADO EN EL SENASA

CULTIVO	PLAGAS		DOSIS ml/ 200L	PC (días)	LMR (ppm)
	Nombre Común	Nombre Científico			
Mandarina	Minador de los cítricos	<i>Phyllocnistis citrella</i>	75-100	30	1
	Caracha (mosquilla de los brotes)	<i>Prodiplosis longifila</i>	100-150	30	1
	Pulgón negro de los cítricos	<i>Toxoptera aurantii</i>	100-150	30	1
Espárrago	Mosquilla de los brotes	<i>Prodiplosis longifila</i>	150-200	3	0.05
Cebolla	Trips	<i>Thrips tabaci</i>	150-200	21	0.05
Holantao	Mosquilla de los brotes	<i>Prodiplosis longifila</i>	150-200	N.D.	4
Tomate	Mosquilla de los brotes	<i>Prodiplosis longifila</i>	150-200	3	0.1
Algodón	Pulgón	<i>Aphis gossypii</i>	75-100	14	4
Páprika	Mosquilla de los brotes	<i>Prodiplosis longifila</i>	150 - 200	7	0.5

Palto	Queresa parda	<i>Coccus hesperidum</i>	150 - 200	14	0.05
Papa	Mosquilla de los brotes	<i>Prodiplosis longifila</i>	150 - 200	21	0.5
	Mosca blanca	<i>Bemisia tabaci</i>	200-250	7	0.5
Vid*	Filoxera de la vid	<i>Viteus vitifoliae</i>	*1.5-2.0 L/ ha	30	1
	Mosquilla de los brotes	<i>Prodiplosis longifila</i>	150-200	30	1
Arroz**	Cigarrita del virus de la hoja blanca	<i>Tagosodes (=Sogatodes) orizicolus</i>	0.1-0.15** L/ha	30	1.5
Manzano	Pulgón verde del manzano	<i>Aphis pomi</i>	100-150	14	0.5

PC: Periodo de carencia      LMR: Límite máximo de residuos      ND: No determinado  
 \* Dosis recomendada para aplicaciones vía sistema de riego tecnificado  
 \*\* Volumen de agua recomendado 200 L

Durante la preparación y aplicación del producto considerar las siguientes recomendaciones:

Utilizar los EPPs adecuados durante la manipulación y aplicación del producto  
 Diluir la dosis indicada en un recipiente con agua y llevarlo al recipiente final (cilindro o mochila); completar con agua hasta el volumen requerido, agitarlo hasta obtener una mezcla homogénea.  
 Proceder a aplicar la mezcla con cualquier equipo de aspersión terrestre.

## VII. COMPATIBILIDAD

**DK-PRID 35% SC** es compatible con la gran mayoría de los plaguicidas de uso agrícola, excepto con los de reacción alcalina y productos foliares. Se recomienda realizar pruebas preliminares de compatibilidad antes de mezclar con otros productos.

## VIII. FITOTOXICIDAD

La aplicación de Dosis superiores a las señaladas en el cuadro de usos, podrían ocasionar fitotoxicidad en el cultivo. Aplicar sólo las dosis señaladas en el cuadro de usos.

## IX. PRECAUCIONES Y ADVERTENCIAS DE USO Y APLICACIÓN

- ✓ No comer, beber o fumar durante las operaciones de mezcla y aplicación.
- ✓ Ligeramente irritante a la piel y a los ojos.
- ✓ Utilice ropa protectora durante el manipuleo y aplicación y para ingresar al área tratada en las primeras 24 horas.
- ✓ Después de usar el producto cámbiese, lave la ropa contaminada y báñese con abundante agua y jabón.
- ✓ Conservar el producto en su envase original, etiquetado y cerrado.
- ✓ No almacenar ni transportar conjuntamente con alimentos, medicinas, bebidas ni forrajes.

forrajes.

- ✓ Realice la aplicación siguiendo la dirección del viento.
- ✓ Solo para aplicación foliar.

## X. MEDIDAS PARA LA PROTECCIÓN DEL AMBIENTE

- ✓ Peligroso para organismos acuáticos. No contaminar lagos, ríos, estanques o arroyos con los sobrantes del producto o desechos de envases vacíos.
- ✓ No contaminar fuentes de agua, lagos, ríos, estanques o arroyos y drenajes con los restos o sobrantes y envases vacíos.
- ✓ Peligroso para abejas y artrópodos benéficos. No aplicar en épocas de floración.
- ✓ No aplicar directamente al suelo. En caso de derrame recoger el producto y depositarlo en sitios destinados por las autoridades locales para este fin

## XI. CONDICIONES DE MANEJO Y DE DISPOSICIÓN DE DESECHOS Y ENVASES VACÍOS

- ✓ Ningún envase que haya contenido plaguicidas debe reutilizarse.
- ✓ Después de usar el contenido, enjuague tres veces este envase y vierta la solución en la mezcla de aplicación y luego inutilícelos triturándolo o perforándolo. Entregue o deposite este envase en el lugar de destino dispuesto por la autoridad competente, para su gestión.



Devuelva los envases vacíos de agroquímicos correctamente triple lavados a los centros de acopio de Campo Limpio.  
operaciones@campolimpio.org.pe  
www.campolimpio.org.pe



## XII. PRESENTACIONES COMERCIALES

Presentaciones	Embalajes
250 ml	48 x caja
500 ml	24 x caja
1L	12 x caja
20L	Galonera
200L	Cilindro

**Versión 2 - 2025**

**Fecha de aprobación: 01.12.2025**

**Nº de Pág. 4**